



UNOPS

الاحتياجات من المشاريع
الخدمية والتنمية
ذات الأولوية
مدينتي (البيضاء ورداع)
محافظة البيضاء ٢٠٢٤





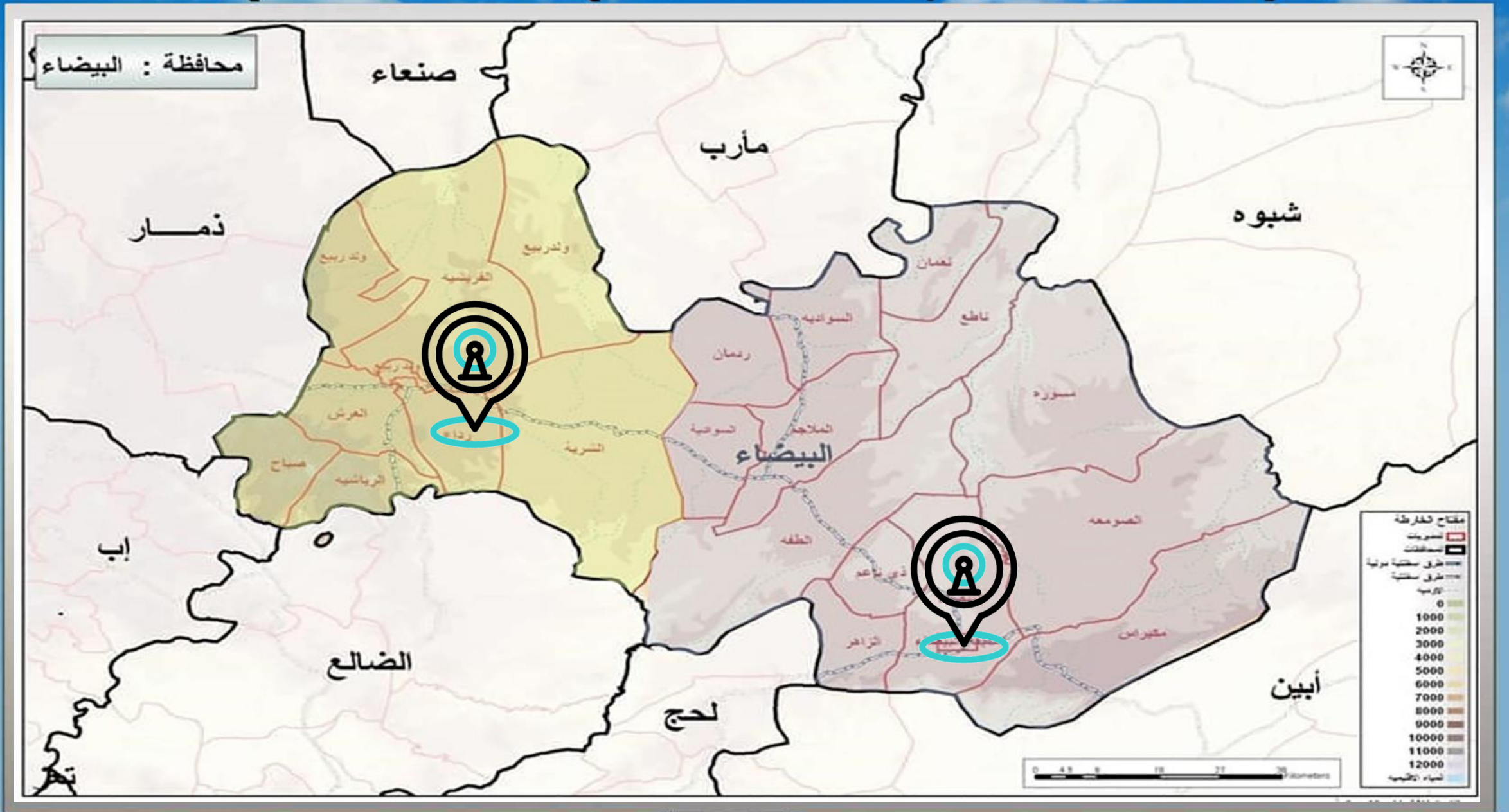
UNOPS

البيضاء

محافظة

ترحب
بكم





المؤشرات السكانية

عدد السكان والمساحة والمساكن والأسر والكثافة السكانية
على مستوى مديرتي (مدينة البيضاء، رداع) محافظة البيضاء للعام ٢٠٢٤

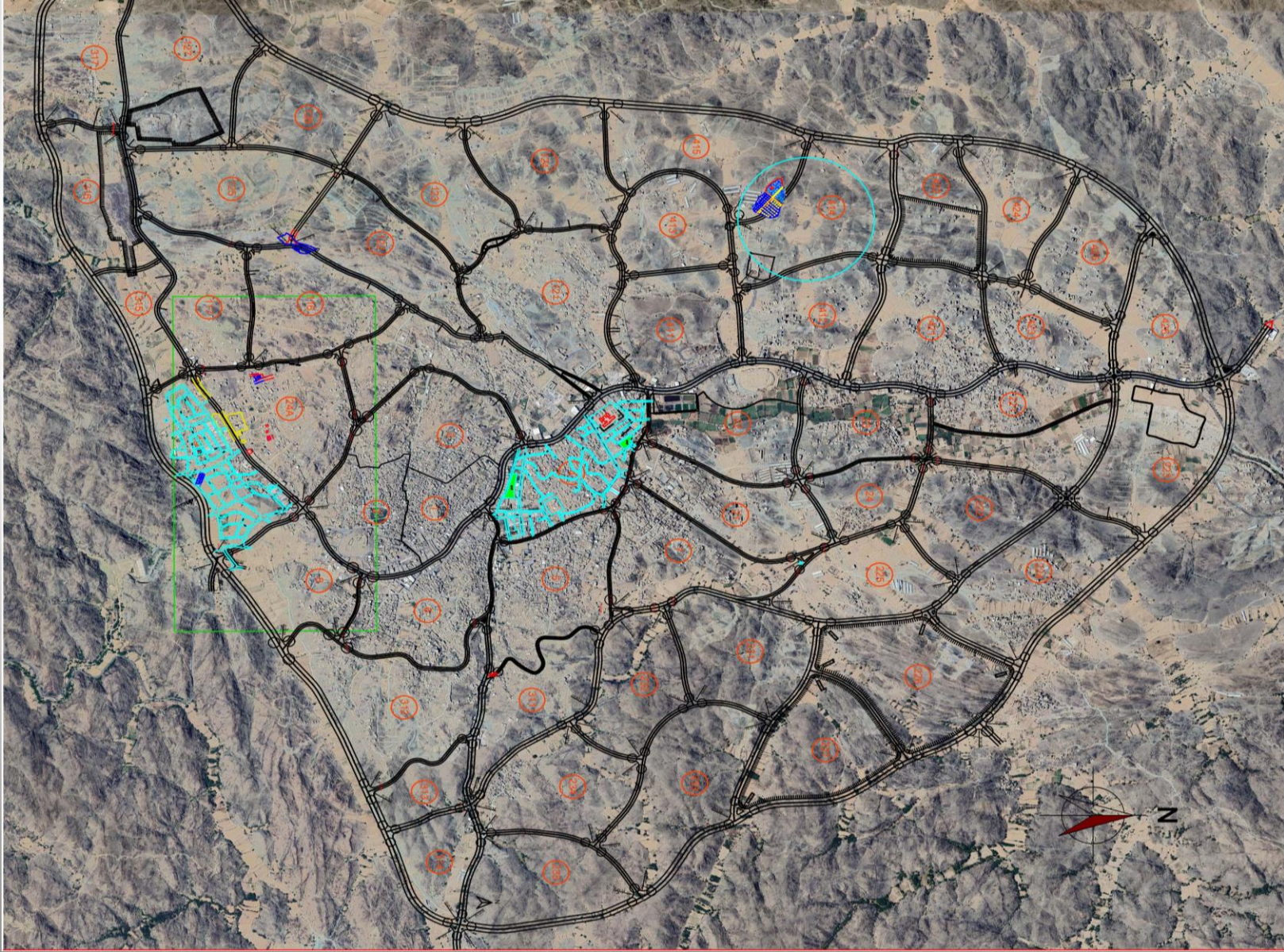
م	المديرية	المساحة كم ^٢	عدد المساكن	عدد الأسر	عدد السكان
1	مدينة البيضاء	١٦	٤٠٦٤	٣٨٢٥	47495
٢	رداع	٢٢٥	٧٠٥٣	٧٠٥٨	78928
	الإجمالي	٢٤١	١١١١٧	١٠٨٨٣	١٢٦٤٢٣



المديريات والعزل والمدن والأحياء والحارات والقرى والمحلات
بحسب تقديرات العام ٢٠٢٤

م	المديرية	عدد الحارات	عدد القرى	عدد المحلات
1	مدينة البيضاء	٢٨		
2	رداع	٤١	٥	١٤
	الإجمالي	69	٥	١٤





وحدات
الجوار
مدينة البيضاء
بمساحة
٢٣٢ كم



ملخص الاحتياجات من المشاريع ذات الأولوية للمدن الحضرية

م	تفاصيل المشروع (الحي / المنطقة)	عدد الشوارع	الطول بالمتر	المساحة م ²
1	مشروع استكمال الرصف الحجري بمربع حارة الثقافي	6	1807	19480
2	مشروع استكمال الرصف الحجري بمربع حارة الرباط	3	2773	38699
3	مشروع سفلتة الشارع المؤدي من شارع الزراعة الى الشارع العام	1	690	13000
4	رصف وسفلتة الشوارع المحيطة بمركز الغسيل الكلوي حارة المخفاج.	5	1250	20000
5	مشروع تحسين وتوسعة المداخل الرئيسية (الشرقي، الغربي)، استكمال شارع الدائري الغربي	3	5411	142235
6	استكمال أعمال السفلتة والجزيرة الوسطية وأعمال الإنارة والتشجير للدائري الغربي	1	3300	25500
	الإجمالي	19	15231	258914



المساحة م ²	الأطوال بالمتر	عدد المشاريع	الحي / المنطقة
4760	680	1	ال شرية
4800	800	1	الخضراء
5400	900	1	الروضة
32050	5455	8	الصفافية
3960	660	1	الصفافية - المصلى
3000	500	1	الصفافية الى الخضراء
10860	1830	2	القانع
4160	520	1	المتراية
17730	3180	4	المصلى
70000	3500	1	المنطقة الثانية - الخط العام
3960	660	1	باب <u>السوق</u> - باب المحجري
7920	1320	1	باب المحجري
2202	367	1	حزيز
12500	2500	1	حي الكهرباء
30800	1100	1	خط جبن
2940	420	1	شارع الأمن
1950	325	1	قاع رداع
218992	24717	28	الإجمالي الكلي

الاحتياجات من
الطرق للمدن الحضرية
(مدينة البيضاء)



١٠ مشاريع

رصيف وسفلة الشوارع الفرعية حول مركز البيضاء الخيري للغسيل الكلوي

مشروع استكمال سلسلة الربط الحجري والاسفلتي الشامل للشوارع والمناطق بحارة النقاقي

الرصيف الحجري لعقبة المسلخ والتي تمتد الى حارة الرباط بطول ٦٩٠ متر.

صيانة وتأهيل وتوسعة المدخل الشرقي

مشروع استكمال سلسلة الربط الحجري والاسفلتي الشامل للشوارع والمناطق بمدينة البيضاء

شارع ٢٠ حتى تقاطع مع شارع الزراعة

سفلة مداخل الدائري الغربي بطول ٦٠٠ متر

الرصيف الحجري للشارع الممتد من حارة حضه يلتقي بنهاية رصيف شارع الرباط ومدخل شارع حضه بطول ٦٨٠ متر

صيانة وتأهيل وعمل الجزر الوسطية للدائري الغربي

استكمال أعمال سفلة شارع ٢٤ متر المتفرع من الشارع العام جوار مطعم فهد القاضي والمرتبطة بالدائري باتجاه حضه.

صيانة وتأهيل وتوسعة المدخل الغربي

الرصيف الحجري لشارع الممتد ابتداءً من
مكتب التربية (إلى شارع مستشفى الحياة)
بطول (٢٤٠م) ومساحة (٢٧٠٠م^٢).

الرصيف الحجري لشارع رقم ٠٩ وحدة جوار رقم ٤ الممتد
من أمام المقبرة حتى يلتقي بالشارع العام بطول ٦٠٠ متر

الرصيف الحجري للسائبة الرئيسية
جنوب غرب سوق الخضار نقطة
البداية (شارع الأمن المرصوف) إلى
نقطة الانتهاء (العبارات المتقاطعة مع
الشارع العام أمام مركز القروي)
بمساحة ١٢٠٠م^٢.

الرصيف الحجري لشارع
(١٠) متر، الممتد غرباً بوحدة
جوار رقم (٤) شارع رقم
A03 بطول ١٨٠ متر
ومساحة ١٨٠٠م^٢.

الرصيف الحجري شارع رقم
A09 وحدة جوار رقم ٤
الواصل بين شارع مستشفى
الحياة والشارع الواصل إلى
سوق الخضرة المركزي بطول
١٥٦ متر.

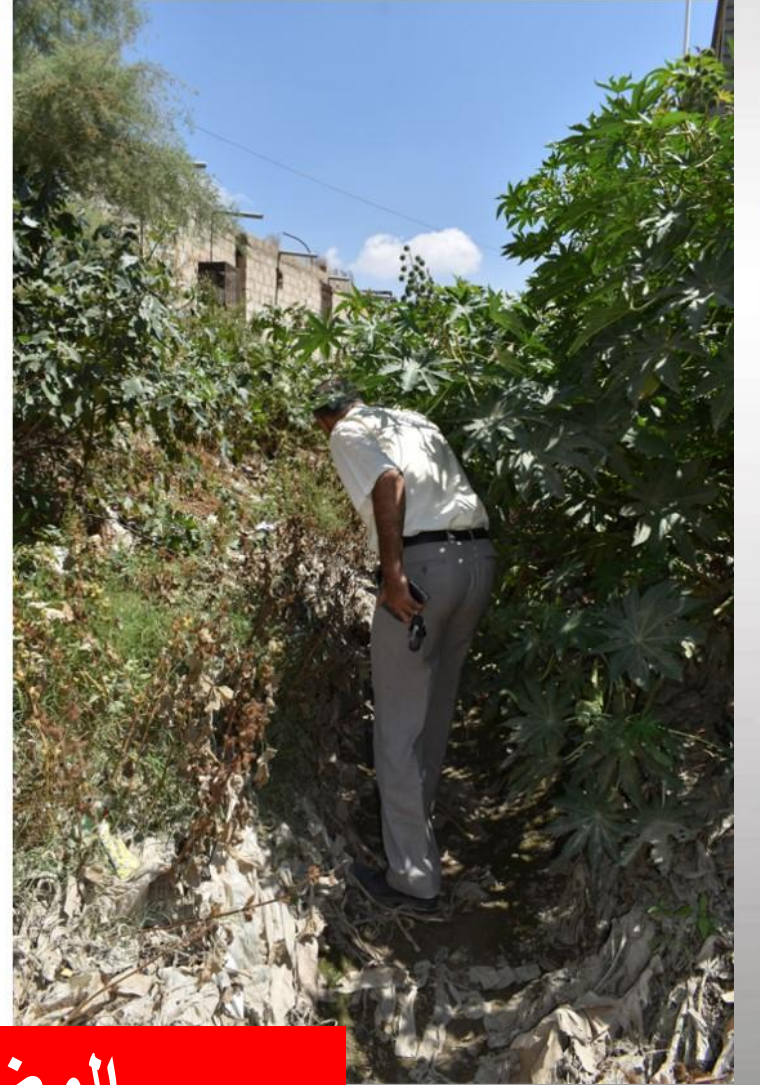
رصيف الشارع رقم ٤ - ٥٠٠ -
وحدة جوار رقم (٤) ابتداءً من
أمام مستشفى الحياة إلى أن
يلتقي بشارع مكيراس أمام
الأحوال المدنية بطول (٢٦١) م
وعرض (١٦) م ومساحة
(٤٢٠٠) متر^٢.

استكمال سلسلة
الربط الحجري
الشامل للشوارع
والمناطق بمدينة
البيضاء والمتبقية
بمربع الثقافي



الرصف
الحجري للسائبة
الرئيسية
(الترابية)





الوضع الراهن للسائلة الرئيسية



الرصف
الحجري للشارع
الموازي
للسائلة



رصف
الشارع
رقم A03



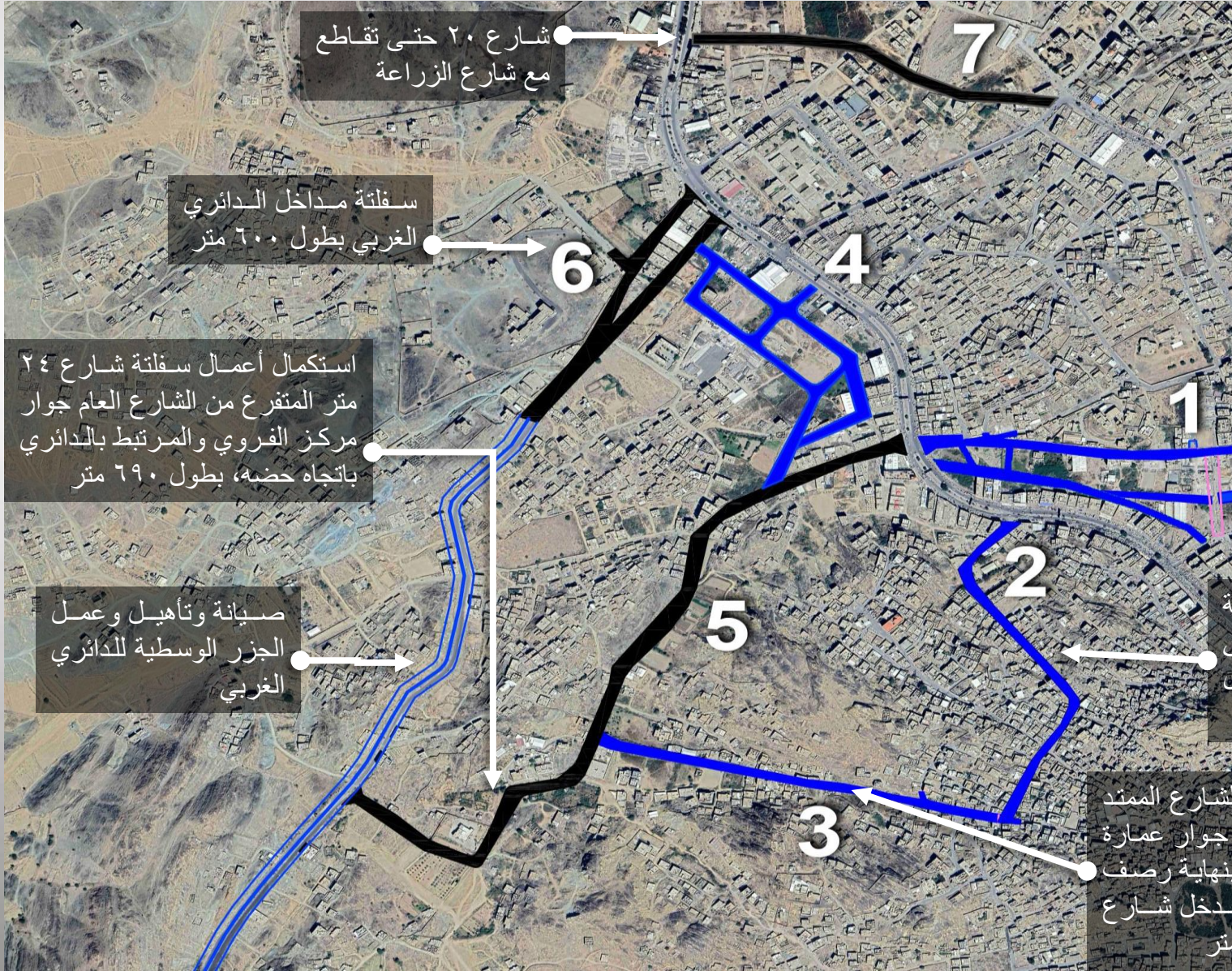
الرصف
الحجري لشارع
رقم A09



الرصف الحجري لشارع الممتد ابتداءً من (مكتب التربية) الى (شارع الأمن -
مستشفى الحياة) بطول (٢٤٠م) ومساحة (٢٧٠٠م^٢).



رصف الشارع رقم ٤ - ٠٠ - ٥ وحدة جوار رقم (٤) ابتداءً من أمام مستشفى الحياة الى أن يبقى بشارع
مكيراس أمام الأحوال المدنية بطول (٢٦١) متر، وعرض (١٦) متر، ومساحة (٤٢٠٠) م^٢.



شارع ٢٠ حتى تقاطع
مع شارع الزراعة

سفلتة مداخل الدائري
الغربي بطول ٦٠٠ متر

استكمال أعمال سفلتة شارع ٢٤
متر المتفرع من الشارع العام جوار
مركز الفروي والمرتبطة بالدائري
باتجاه حضه، بطول ٦٩٠ متر

صيانة وتأهيل وعمل
الجزر الوسطية للدائري
الغربي

الرصيف الحجري لعقبة
المسلخ والتي تمتد الى
حارة الرباط بطول
٦٩٠ متر.

الرصيف الحجري للشارع الممتد
من حارة حضه من حوان عمارة
القربي حتى يلتقي بنهاية رصيف
شارع الرباط ومدخل شارع
حضه بطول ٦٨٠ متر

استكمال سلسلة
الربط الحجري
الشامل للشوارع
والمناطق بمدينة
البيضاء والمتبقية
بمربع حارة الرباط
والدائري الغربي



الرصف الحجري لعقبة المسلخ والتي تمتد الى حارة الرباط بطول ٦٩٠ متر.



رصف
الشارع
24 متر

استكمال أعمال سفلتة شارع ٢٤ متر المتفرع من الشارع العام جوار مركز
الفروي والمرتبطة بالدائري باتجاه حضه.



الرصف الحجري للشارع الممتد من حارة حضه من جوار عمارة القربي حتى يلتقي بنهاية
رصف شارع الرباط ومدخل شارع حضة بطول ٦٨٠ متر



رصف
الشارع
رقم ١١

استكمال اعمال الاسفلت للشارع رقم (١١ - ٤٠ و ١٢ - ٠ - ٤ الممتد من شارع الزراعة الى الشارع العام بجوار احواض المجاري بطول (٦٢٠م).





تحسين وتوسعة المداخل الرئيسية لمدينة البيضاء التي تربط (عاصمة المحافظة) بالمحافظات والمديريات الشرقية والجنوبية:

المدخل الشرقي:

توسعة وتحسين المدخل الشرقي لمدينة البيضاء باتجاه المحافظات الشرقية (ابين - شبوة - حضرموت)، ومديريات مكيراس والصومعة ومسورة، ابتداءً من شارع الامن إلى أمام محطة الرهينة بطول (٤.٤ كم).

المدخل الغربي:

توسعة المدخل الغربي لمدينة البيضاء باتجاه المحافظات الغربية (لحج - ابين - عدن) ابتداءً من التقاطع مع خط الشرف إلى أمام المعهد المهني على خط الشرف بمسافة (٣.٢ كم).



المدخل الشرقي: المدخل الشرقي توسعة وتحسين المدخل الشرقي لمدينة البيضاء باتجاه المحافظات الشرقية (ابين - شبوة - حضرموت) ومديريات مكيراس والصومعة ومسورة ابتداء من شارع الأمن الى امام محطة الرهينة بطول (٤.٤ كم)

توسعة
وتحسين المدخل
الشرقي

31٢

مبررات الاحتياج

- إظهار مدينة البيضاء بمظهر حضاري يواكب التوسع العمراني والسكاني.
- التخفيف من الازدحام المروري الحاصل على الشارع العام.
- ربط المحلات والقرى المجاورة بالأسواق في المدينة.
- الحد من الحوادث المرورية.
- تربط محافظة البيضاء بمحافظة لحج.
- تربط محافظة البيضاء بمحافظة ابين ومحافظة شبوه.

توسعة
وتحسين مداخل
مدينة البيضاء





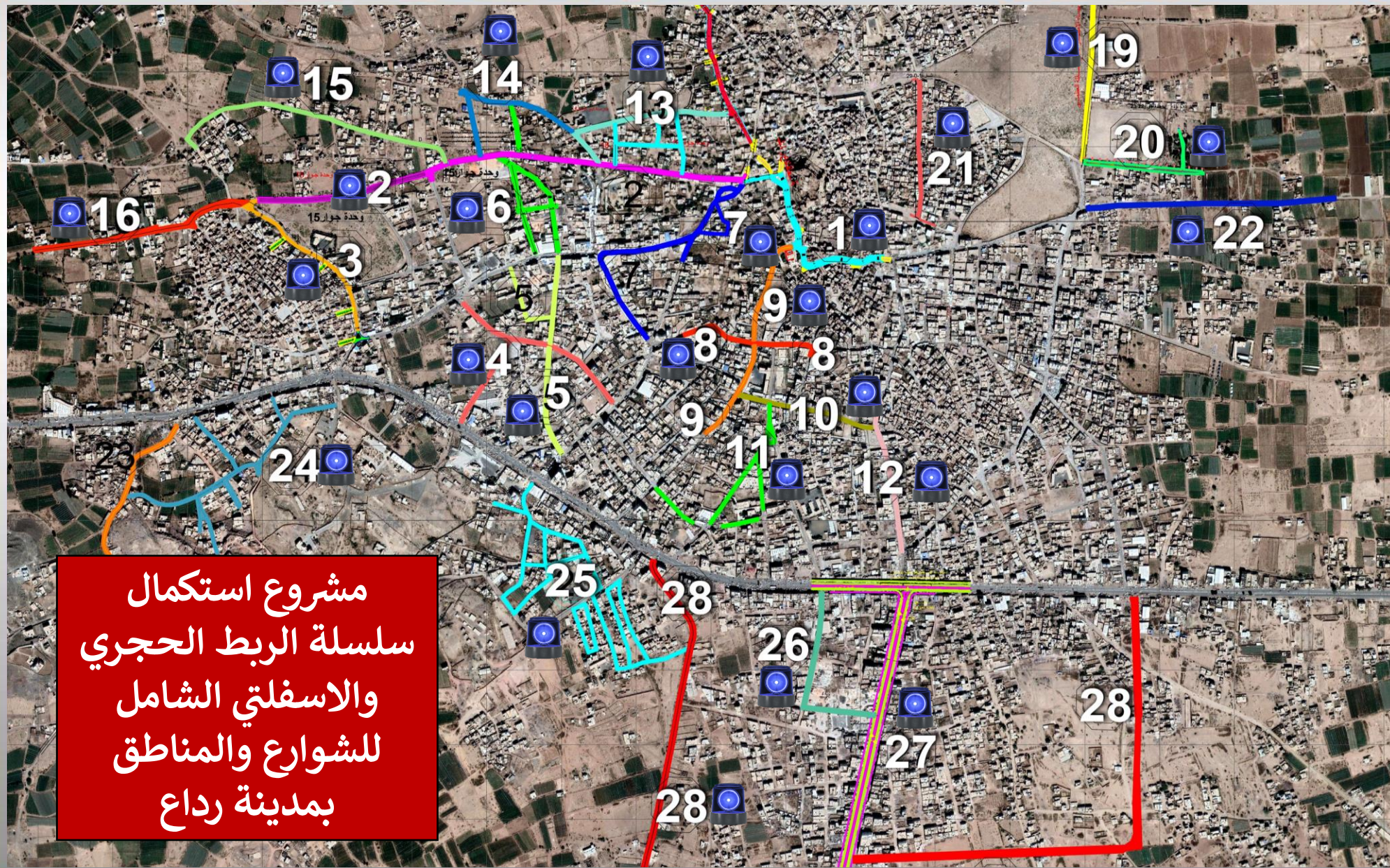
تهدف تلك
المشاريع التخفيف
من الازدحام
المروري الحاصل
على الشارع
العام، ووصول
سكان المديرية
المجاورة لأسواق
وسط المدينة.



إعادة تأهيل وتشغيل شبكة الإنارة للشارع العام والشوارع الداخلية
بنظام الطاقة الشمسية بمدينة البيضاء

الاحتياجات من
مشاريع الطرق
(مدينة رداع)





٢٨
شارع

مشروع استكمال
سلسلة الربط الحجري
والاسفلي الشامل
للشوارع والمناطق
بمدينة رداع



مشروع سفلتة ورصف بالحجر المنشورة وانارة شارع خط رداع جبن من التقاطع مع الشارع عند الفرزة وحتى
المستشفى المركزي (حارتين مع البردورات والجزر الوسطية) بطول ١.٠ كم.

شارع جين مدينة رداع





شارع جبن مدينة رداع





جانب من شوارع مدينة رداع



جانب من شوارع مدينة رداع



جانب من شوارع مدينة رداع





جانب من شوارع مدينة رداع



جانب من شوارع مدينة رداع



جانب من شوارع مدينة رداع

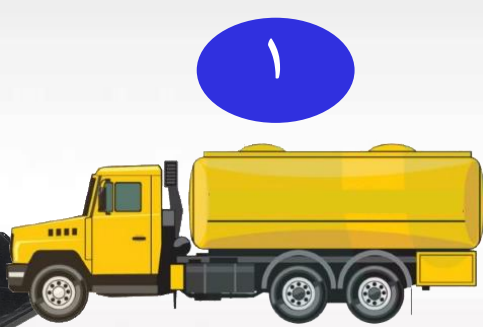
الاحتياجات الطارئة للوحدة التنفيذية لشق وصيانة الطرق والأماكن العامة



مشروع دعم بمعدات شق وسفلتة وصيانة الطرق للوحدة التنفيذية لشق وصيانة الطرق



٤
بوب كات
Bob Cat



١
شاحنة وايت



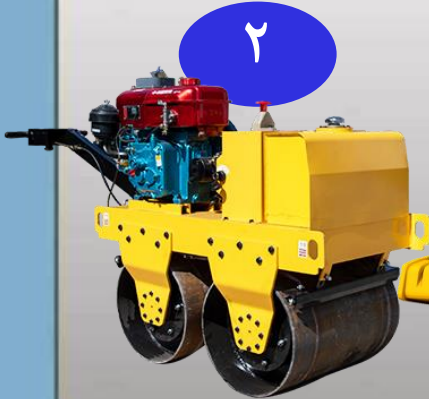
٢
فرادة اسفلت
Road Machine
Pavement



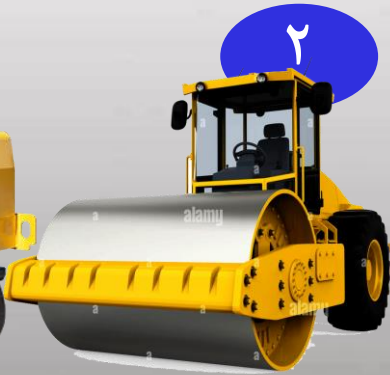
٤
شاحنات قلابة/ قلابات)
Tipper trucks



٢
بلدوزر
Landfill equipment



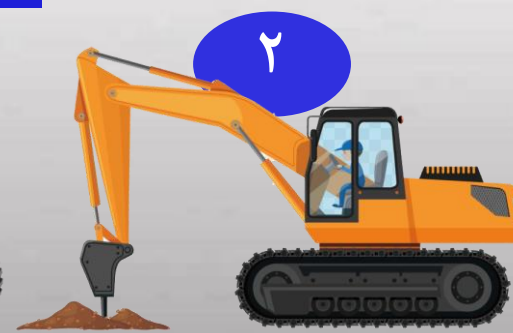
٢
دكاكة يدوي



٢
دكاكة



٢
قريدر



٢
بكلين دقاق
trucks



٢
شبول
trucks



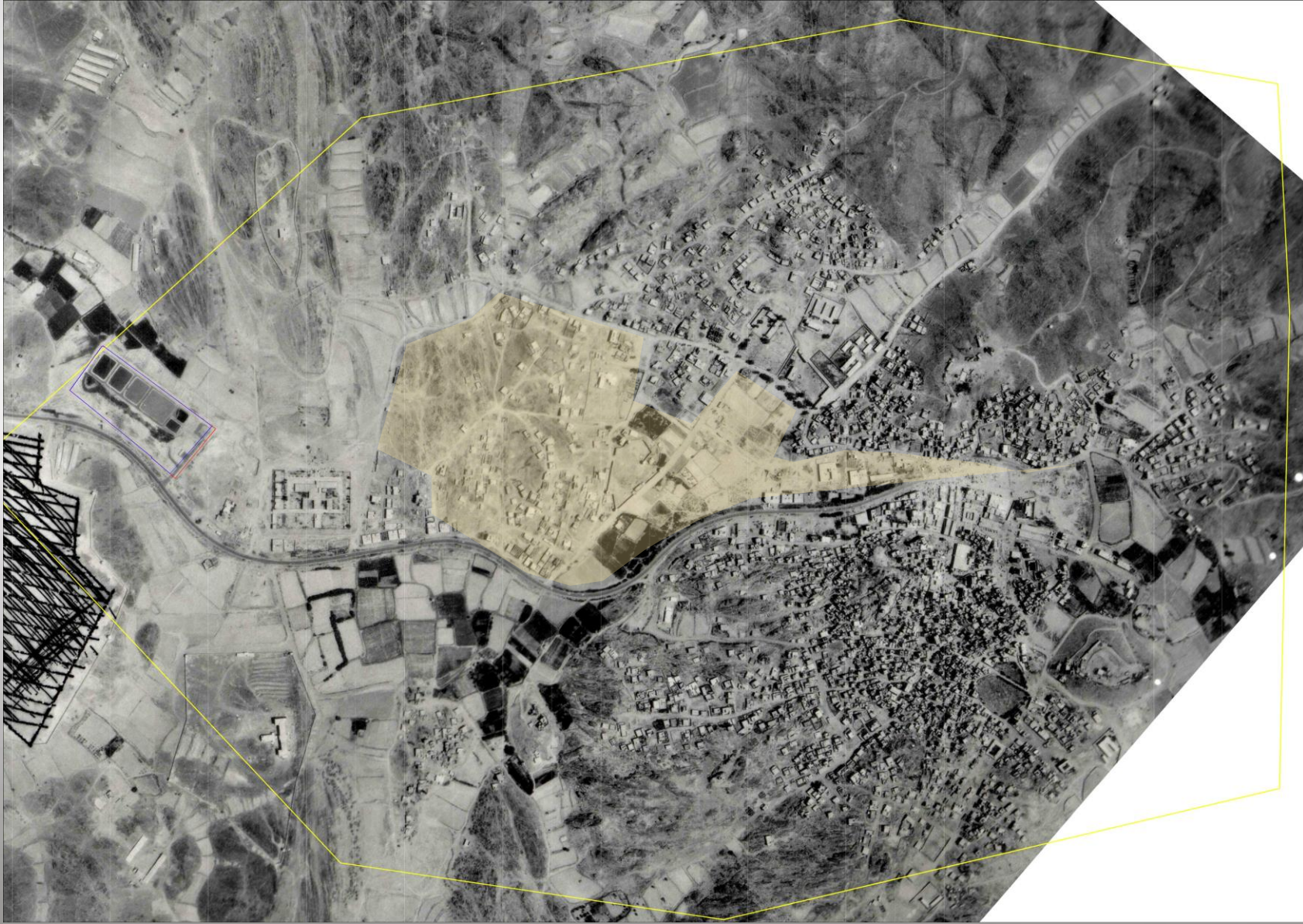
• انشاء ورشة صيانة
للمعدات والاليات
الثقيلة الخاصة
بوحدۃ الشق.





نقل وحدة معالجة الصرف الصحي وتكمن أهمية المشروع في أن
المحطة أصبحت داخل المدينة بسبب التمدد السكاني،
بقائها في نفس الموقع يمثل كارثة بيئية وصحية على السكان





۱۹۹۳



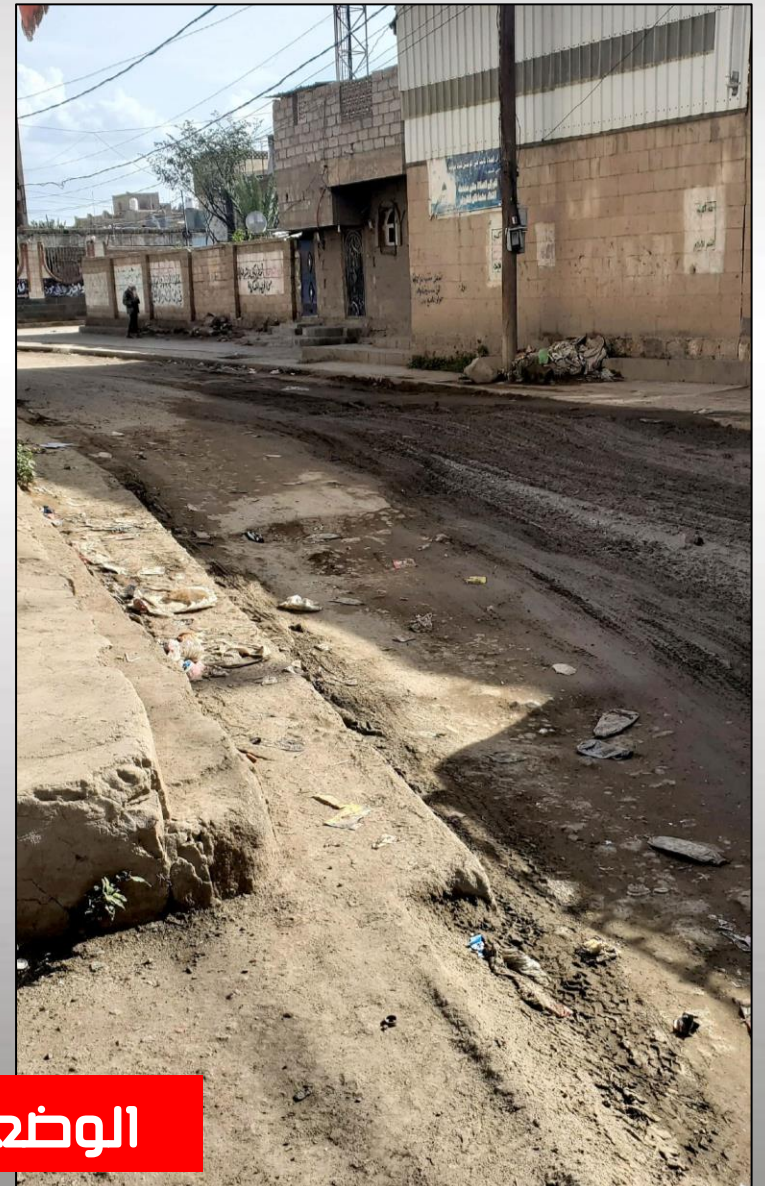
۲۰۲۳



استكمال تنفيذ محطة المعالجة لمياه الصرف الصحي الجديدة خارج
مدينة البيضاء بكفاءة معالجة ٥٠٠٠ متر مكعب باليوم مع الخط
الناقل الرئيسي لمياه الصرف الصحي.

المساحة	المحيط
٩٤,٣٣٠	١.٥٤
متر مربع	كيلو متر



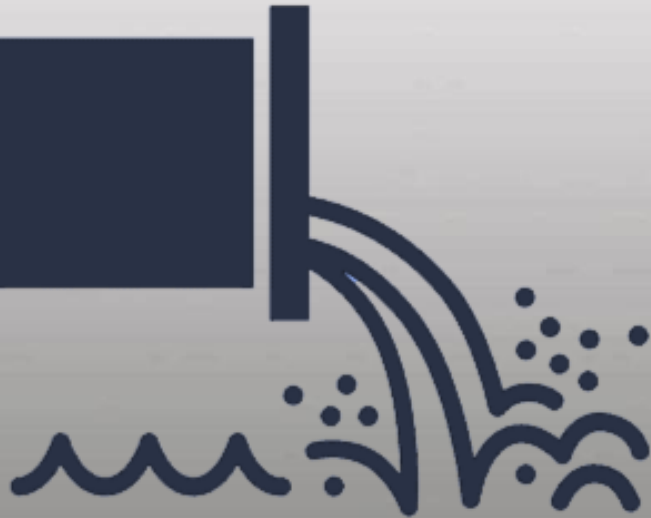


الوضع الراهن لبعض الشوارع بمدينة رداي



الوضع البيئي لمياه الصرف الصحي بمدينة البيضاء

الوضع البيئي
لمياه الصرف
الصحي بمدينة
البيضاء





الوضع البيئي لمياه الصرف الصحي بمدينة رداي

شبهكات صرف صحي و ربط المناطق بالشبكة العامة



السيطرة على التلوث
والرفع من المستوى
الصحي للمواطنين.

تنفيذ محطة معالجة لمياه الصرف الصحي لمدينة ملاح
بكفاءة معالجة ٢٠٠٠ متر مكعب باليوم من مياه الصرف
الصحي مع خطوط الشبكة والتوصيلات المنزلية



إعادة تأهيل لشبكة الصرف الصحي لمختلف الأقطار في مناطق رداع



٣٨٠
منزل

مشروع
الصرف
الصحي
لمنطقة
الجامعة





مشروع الصرف
الصحي لمنطقة
المجمع الحكومي

٣٢٠
منزل



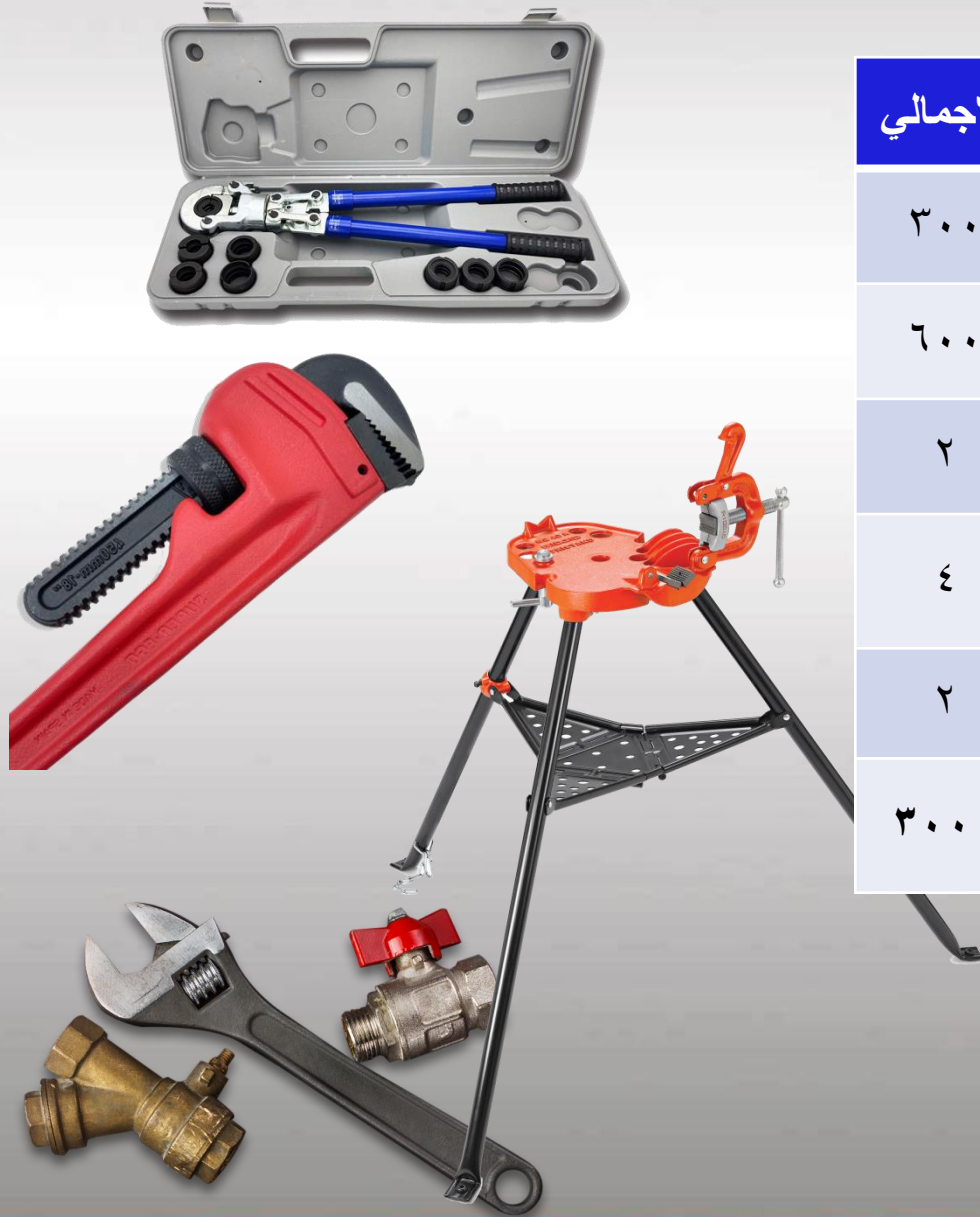
٣٦٠
منزل

مشروع الصرف الصحي لشارع
مكيراس حتى محطة الرهينة مع
منطقة الكويت المرتفع

الاحتياجات الطارئة لمؤسسة المياه والصرف الصحي مدينتي (البيضاء، رداع)

المشروع- النشاط	البيضاء	رداع	الاجمالي
بوكلين دوار نظام السيرباك كانات الحجم (١٨٠)		١	١
ونش رفع الآبار (٨) طن		١	١
شفاط طرف صحي للشفت والنفخ لفك الانسدادات		١	١
مقطورات موبايل متحركة لفك انسدادات الصرف الصحي في الشوارع الضيقة والأزقة		٢	٢
مضخات شفط مخلفات الصرف الصحي الصلبة قطر (٨) هنش		٢	٢
دمبر (بوب كات) لتنظيف أحواض محطة المعالجة لرداع والبيضاء	١	١	٢
قلاب يعمل بنظام القلب للمخلفات متوسط الحجم لمحطة المعالجة		١	١





الاجمالي	رداع	البيضاء	المشروع- النشاط
٣٠٠	٢٠٠	١٠٠	اسياخ قضبان فك انسدادات الصرف الصحي (R-0-C-S) ثلاثمائة سيخ طول (١.٥)
٦٠٠	٣٠٠	٣٠٠	اغطية مناهل الصرف الصحي حجم كبير قطر (٦٠) وحجم صغير قطر (٤٥) للغرف الفرعية
٢	١	١	معدات سباكة متكاملة تشمل مخلوطات أنابيب قطر (٦) هنش وما تحت
٤	٢	٢	مقص كهربائي قطر (٦) هنش ومفاتيح جلمبو قطر (٤٦) (٣٥) والأحجام الصغيرة
٢	١	١	مخرطة يدوية متعددة الأقطار
٣٠٠٠	٣٠٠٠		عداد قطر نص هنش لأعمال الصيانة وتخفيف الفاقد للطاقة الشمسية



الاجمالي	رداع	البيضاء	المشروع- النشاط
٦	٦		تأهيل آبار المؤسسة نفخ وتعميق (الآبار المتضررة) وكذلك آبار ال عيسى
١٢	٨	٤	قلابات صغيرة عدد (٦) لرداع (٣) والبيضاء (٣) للتشغيل والصيانة والطوارئ والمياه والصرف الصحي
٣	٣		مضخات (٤٥) كيلوات
	٣		مضخات (٦٠) كيلوات
٣		٣	مضخات أبو (٣٧) كيلوات
٣		٣	مضخات أبو (١٢٢) كيلوات عدد (٣) مع المحركات الكهربائية
١٨٠	٩٠	٩٠	محابس لصيانة شبكات المياه (٢٠) محبس قطر (٦) هنش و(٢٠) أبو أربعة هنش و(٥٠) أبو اثنين هنش لشبكة المياه



الاجمالي	رداع	البيضاء	المشروع- النشاط
٧٠	٣٥	٣٥	عدادات رئيسية عدد (٥) عدادات قطر (٦) هنش و(٥) قطر (٤) هنش ، و(٥) قطر (٣) هنش وعدد (١٠) أبو (٢) هنش لمؤسسة المياه
٣٠٠٠	٣٠٠٠		محبس مشترك للعدادات المنزلية لمؤسسة المياه برداع
١		١	إزالة المخاطر البيئية الناتجة عن الحمل الزائد لمحطة المعالجة القديمة حيث تعمل بكفاءة ١٠% علماً أن الأراضي المحيطة بمحطة المعالجة (مسورة ومن أملاك المؤسسة) وسيتم إحلال المحطة السابقة كحديقة ومتنفس لمدينة البيضاء نظراً لعدم وجود أي حديقة في المدينة.
٢		٢	تنفيذ شبكة توسعة للصرف الصحي في حي الجامعة وحي المجمع الحكومي (المخفاج)
١		١	بناء هنجر للمؤسسة المحلية بمدينة البيضاء
١	١		إعادة تأهيل مبنى المؤسسة واستكمال الدور الثاني
٧٠	٣٥	٣٥	عدادات رئيسية عدد (٥) عدادات قطر (٦) هنش و(٥) قطر (٤) هنش ، و(٥) قطر (٣) هنش وعدد (١٠) أبو (٢) هنش لمؤسسة المياه

مشروع تأهيل وتطوير وتعميق (٧) آبار في حقل الآبار لتحسين طاقتها الإنتاجية برداع

تنفيذ تأهيل للآبار ومصادر الطاقة وخطوط تغذية وصيانة واستبدال للخطوط والمحابس التالفة في شبكة مياه مدينة رداع



إعادة تأهيل وتشغيل مشروع المياه بمدينة ذي ناعم





احتياجات المديرية لمشروع مياه الريف

٧٢,٠٠٠ مستفيد
٣٧ مشروع



6

5

3

3

3

2

2

2

2

2

1

1

1

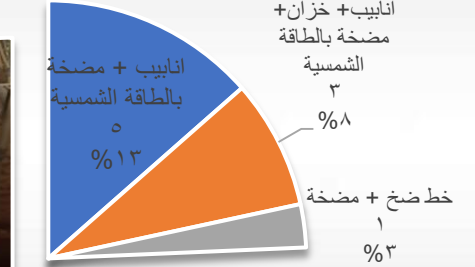
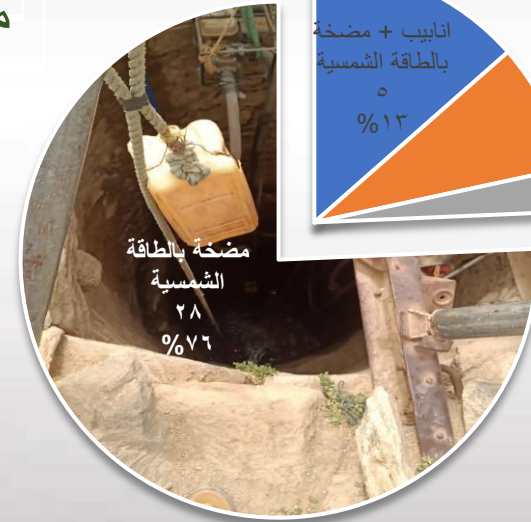
1

1

1

1

الرياشية
مكيراس
الصومعة
القريشية
الملاج
البيضاء
الشربة
الطفة
ذي ناعم
صباح
الزاهر
العرش
الوهيبة
رداع
مسورة
نعمان
ولا ربيع



مضخة بالطاقة الشمسية
٢٨
%٧٦

مشاريع الإصحاح البيئي

مدينتي (البيضاء - رداع)



مشروع إنشاء المقلب الجديد للقمامة خارج مدينة البيضاء، ونقل مخلفات
المقلب القديم الى المقلب الجديد.





مدينة البيضاء تفتقر إلى
الحدائق والمتنفسات.



مشروع
إنشاء حديقة في
المقلب القديم



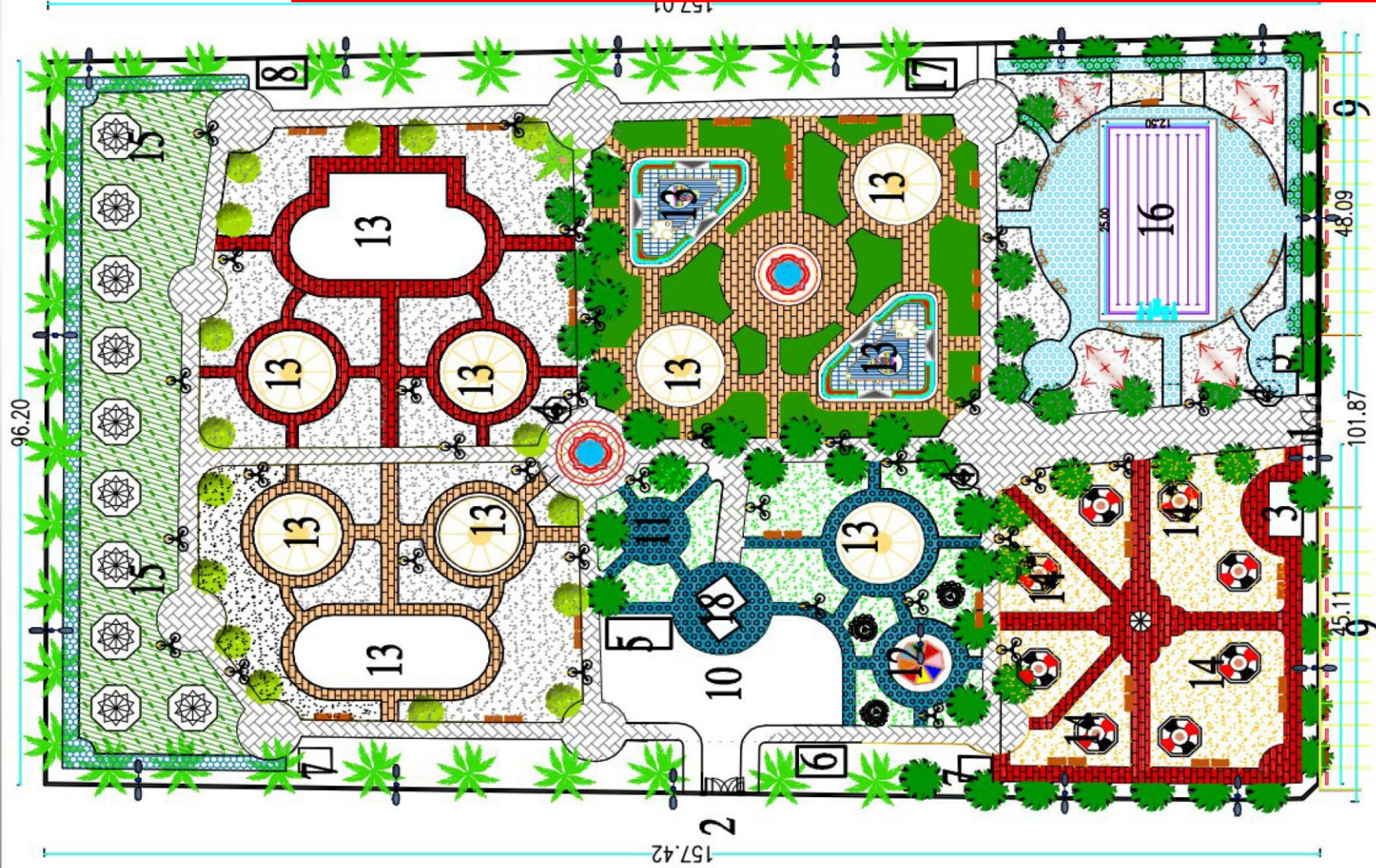




مشروع
تأهيل مقلب
قمامة رداع



مشروع تأهيل وتجهيز الحديقة العامة برداع



الرمز	الوظيفة
1	المدخل الرئيسي
2	مخجل الادارة والخدمات
3	غرفة بوابة
4	قطع تذاكر
5	مخازن صديقة
6	غرفة المولد والكهرباء
7	حمامات عامة
8	غرفة حارس
9	مواقف سيارات عامة
10	مواقف كادر الحديقة
11	الجامع
12	كاثريسا
13	موقع اللعب ترفيهية
14	العاب مجانية
15	منطقة جلوس عائلات
16	مسبح نصف اولمبي
17	خزان برجي لري الاشجار
18	مبنى الادارة

اشجار متنوعة	
كراسي جلوس	
اعمدة انارة صغيرة	
اعمدة انارة كبيرة	
مسطحات خضراء	
مسطحات هلسن	
مسطحات رمالية	
بلاط أرصفة	
بلاط تترلوك	

مشروع معدات إدارة ونقل المخلفات بمدينةنتي (البيضاء ورداع)



٤
بوب كات
Bob Cat



١١
شاحنات ميني قلابة
DUMP TRUKS



١١
شاحنات قلابة/ قلابات
Tipper trucks



٨
شاحنات ضاغطة
Compactor trucks



٢
ميزان المعدات



١
بلدوزر
Landfill equipment



٢
بكلين
trucks



٢
شبول
trucks

مشروع معدات إدارة ونقل المخلفات بمدينة (البيضاء ورداع)



قطع غيار وصيانة
للمعدات Spare parts



قطع غيار وصيانة
للمعدات Spare parts



محطات نقل/ تحويل
Construction of transfer station



حاوية/ براميل قمامة
Waste Bins



تأهيل ورشة الصيانة برداع
وتوفير معدات ومستلزمات
الورشة



احتياجات مدارس المديرية للطاقة الشمسية

٨٥٥

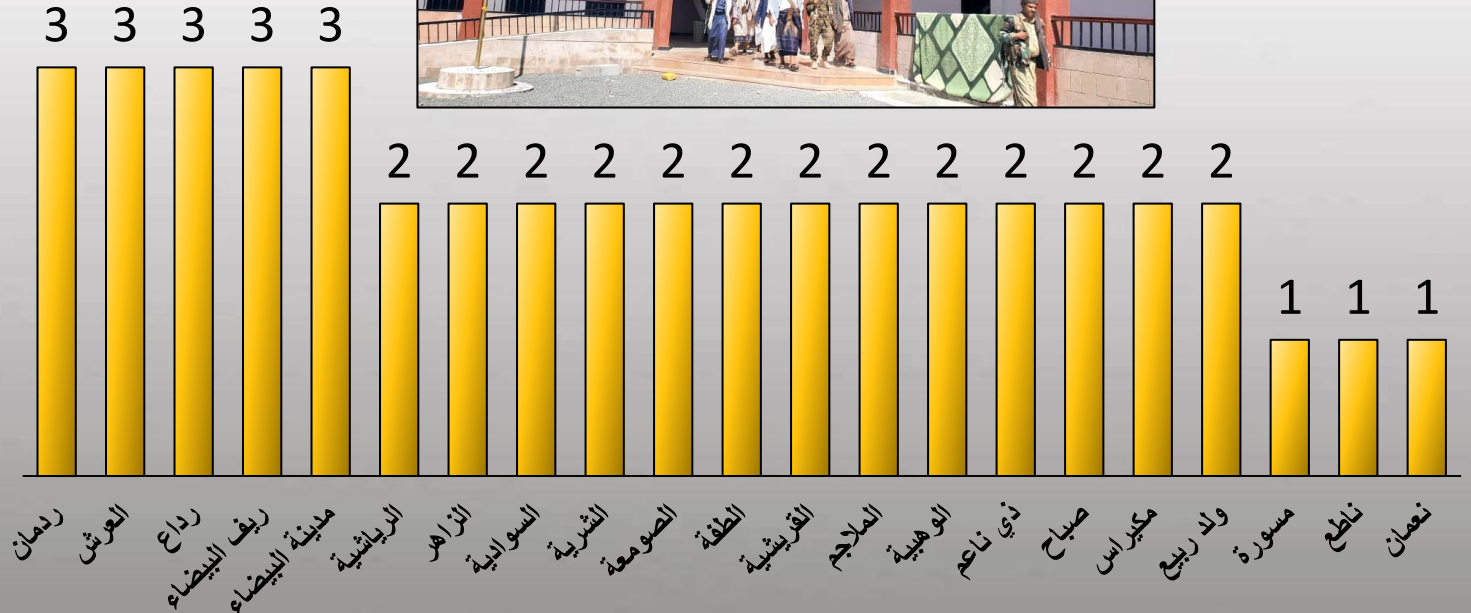
معلم

١٧,٢٠٣

طالب

٤٤

مدرسة



احتياجات القطاع الصحي (مدينة البيضاء)

مكتب الصحة والبيئة

إعادة تأهيل مكتب الصحة
العامة بالمحافظة

التدريب والتأهيل

تأهيل مركز تدريبي
للمحافظة بتوسعة عدد
القاعات التدريبية بالمعهد
الصحي.

مخازن التموين الطبي

بناء وتجهيز المخازن
العامة بالمحافظة.

مركز الأمومة والطفولة

بناء وتجهيز مركز أمومة
وطفولة نمطي.

مستشفى الثورة العامة

بناء مركز طوارئ عامة
مع العيادات الخارجية
وإنشاء مخازن
للمستشفى، بنك دم، ترميم
وتوسعة السكن الخاص
بالإخصائيين.



احتياجات القطاع الصحي (مدينة رداع)

مستشفى الأمومة والطفولة

إعادة تأهيل مستشفى
الامومة والطفولة.



مركز الغسيل الكلوب الخيري

دعم مختبر الغسيل الكلوي
بالتجهيزات + تأثيث.



مستشفى رداع المركز

- توسيع أقسام الرقود
وأقسام الحضانات.
- تأهيل وتجهيز مركز
الطوارئ العامة.
- توفير جهاز الاشعة
السينية الرقمي.
- ترميم وتوسعة سكن
الاحصائيين.



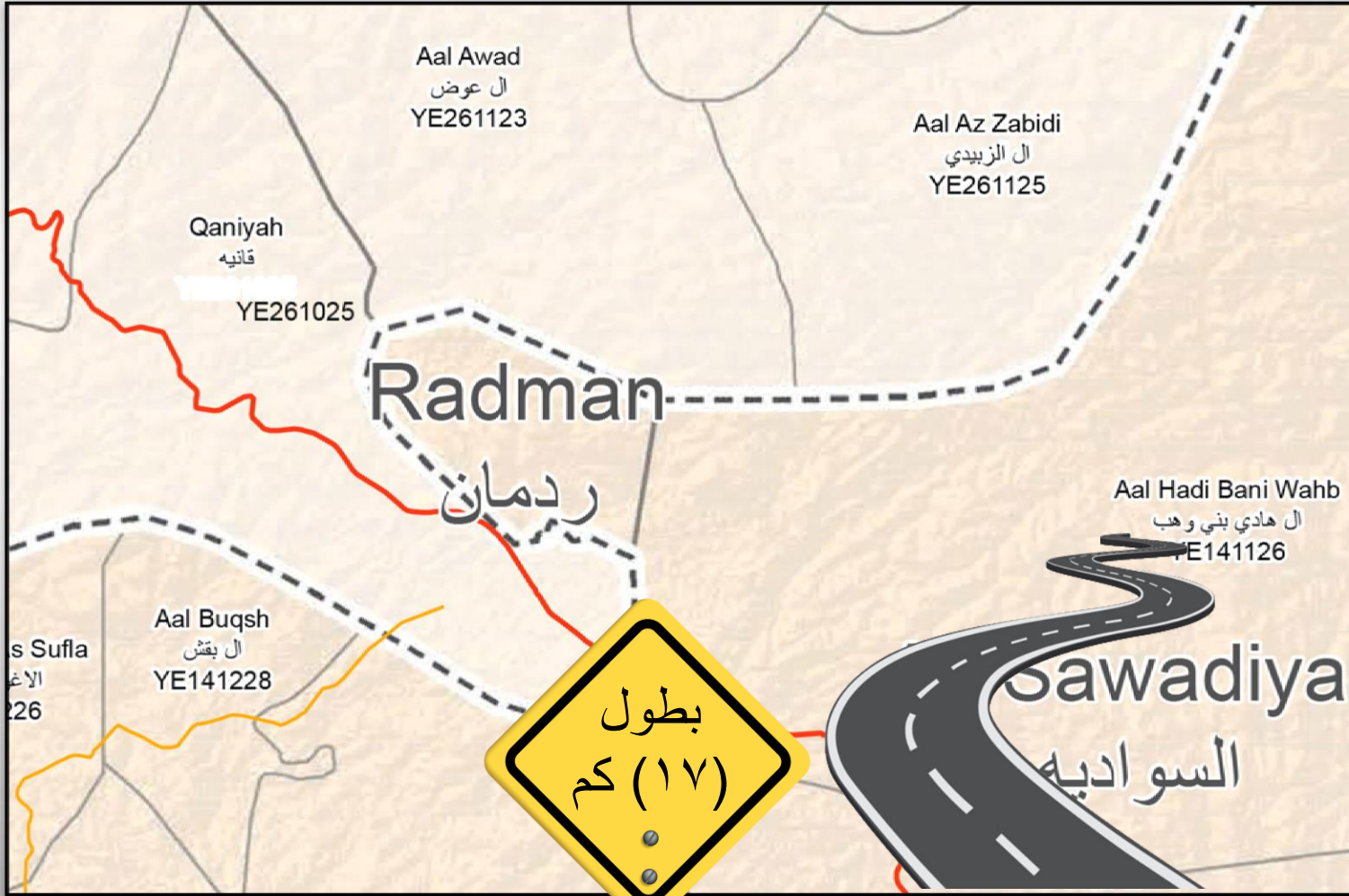
احتياجات القطاع الصحي من منظومة (الطاقة الشمسية)

١. الطاقة الشمسية لمستشفى الثورة العام.
٢. الطاقة الشمسية لمستشفى رداع المركزي.
٣. الطاقة الشمسية لمخازن التحصين بالمحافظة.
٤. الطاقة الشمسية للمختبر المركزي.
٥. الطاقة الشمسية للمستشفيات الريفية (العرش، الوهبية، ردمان، الصومعة، صباح).
٦. الطاقة الشمسية لعدد ١٠ مراكز صحية.
٧. منظومة طاقة شمسية لمركز الغسيل الكلوي برداع.
٨. منظومة طاقة شمسية لبئر المياه الخاصة بمركز الغسيل الكلوي برداع.



المشاريع الاستراتيجية





استكمال طريق السوادية - ردمان - قانية

مبررات الاحتياج

- استكمال ربط محافظة البيضاء بمحافظة مأرب بسفلته الجزء الترابي المتبقي من الطريق.
- استكمال الجسر بسد ردمان.
- توصيل خدمة الطرق للمناطق المحرومة.

نهاية الطريق قانية



بداية طريق ردمان - قانية



3 km

Google Earth

Image © 2024 Airbus



استكمال سفلة طريق عقبة الرياشية - دمت

مبررات الاحتياج

- طريق استراتيجي هام لربط محافظة البيضاء بمحافظة الضالع.
- الطريق وعر ويتحمل الناس أعباء هذه الوعورة.
- الكثافة السكانية المستفيدة من الطريق.

بداية طريق عقبة
الرياشية - دمت



طريق فرغان البمان



نهاية ط



الرياشية

تربة

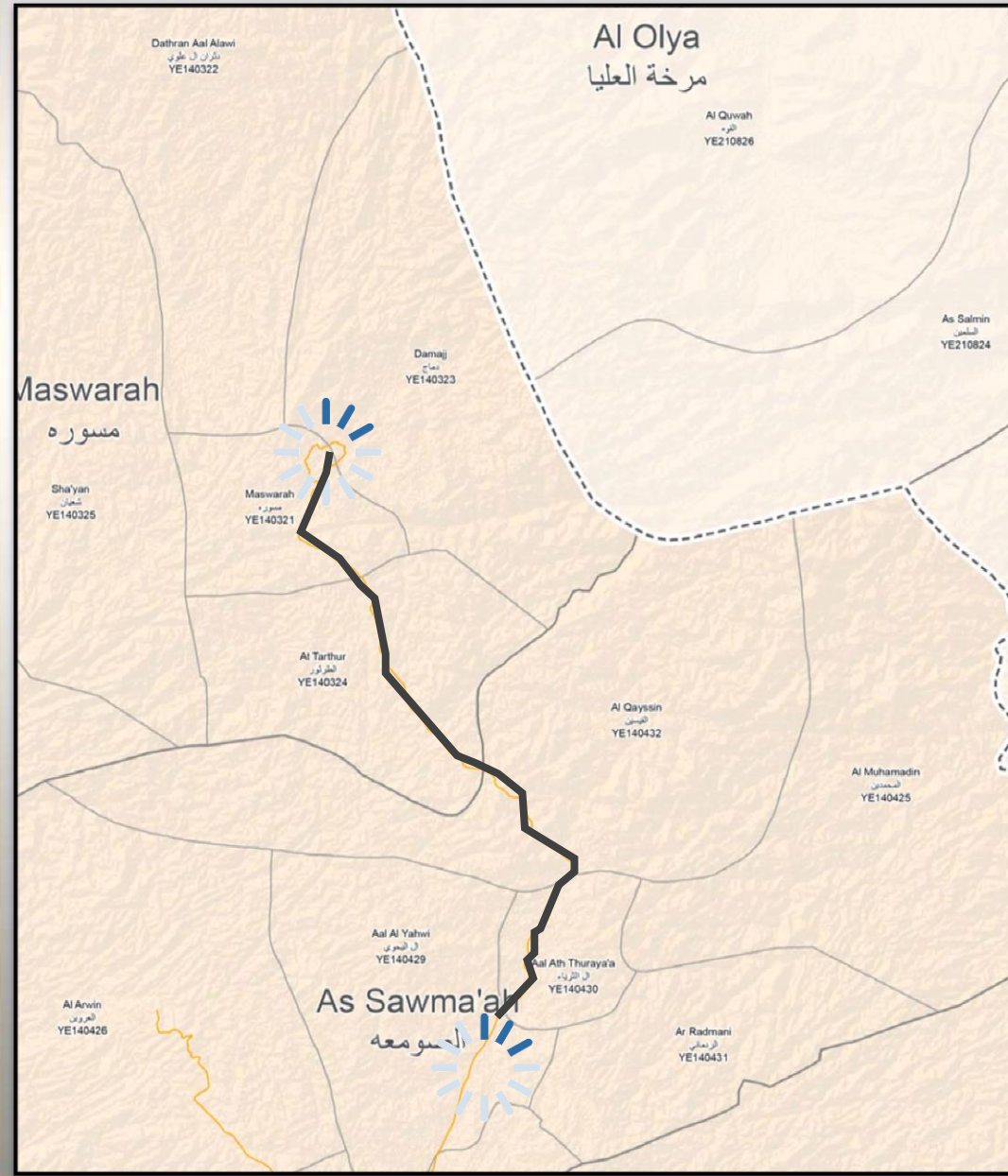
Google Earth

Image Landsat / Copernicus
Image © 2024 Airbus
Image © 2024 CNES / Airbus

نهاية طريق عقبة
الرياشية - دمت



7 km



صيانة الطريق الاسفلتي الصومعة - مسورة

واستكمال الجزء الترابي المؤدي الى مركز
مديرية مسورة بطول (٥) كم

مبررات الاحتياج

- طريق استراتيجي هام لربط محافظة البيضاء بمحافظة شبوه.
- الطريق وعر ويتحمل الناس أعباء هذه الوعورة.
- توصيل خدمة الطرق للمناطق المحرومة.



مديرية ناطع

تنفيذ وشق وسفلة طريق
وعالة - مالح - الغيلة بطول
(٢٨) كم

مبررات الاحتياج

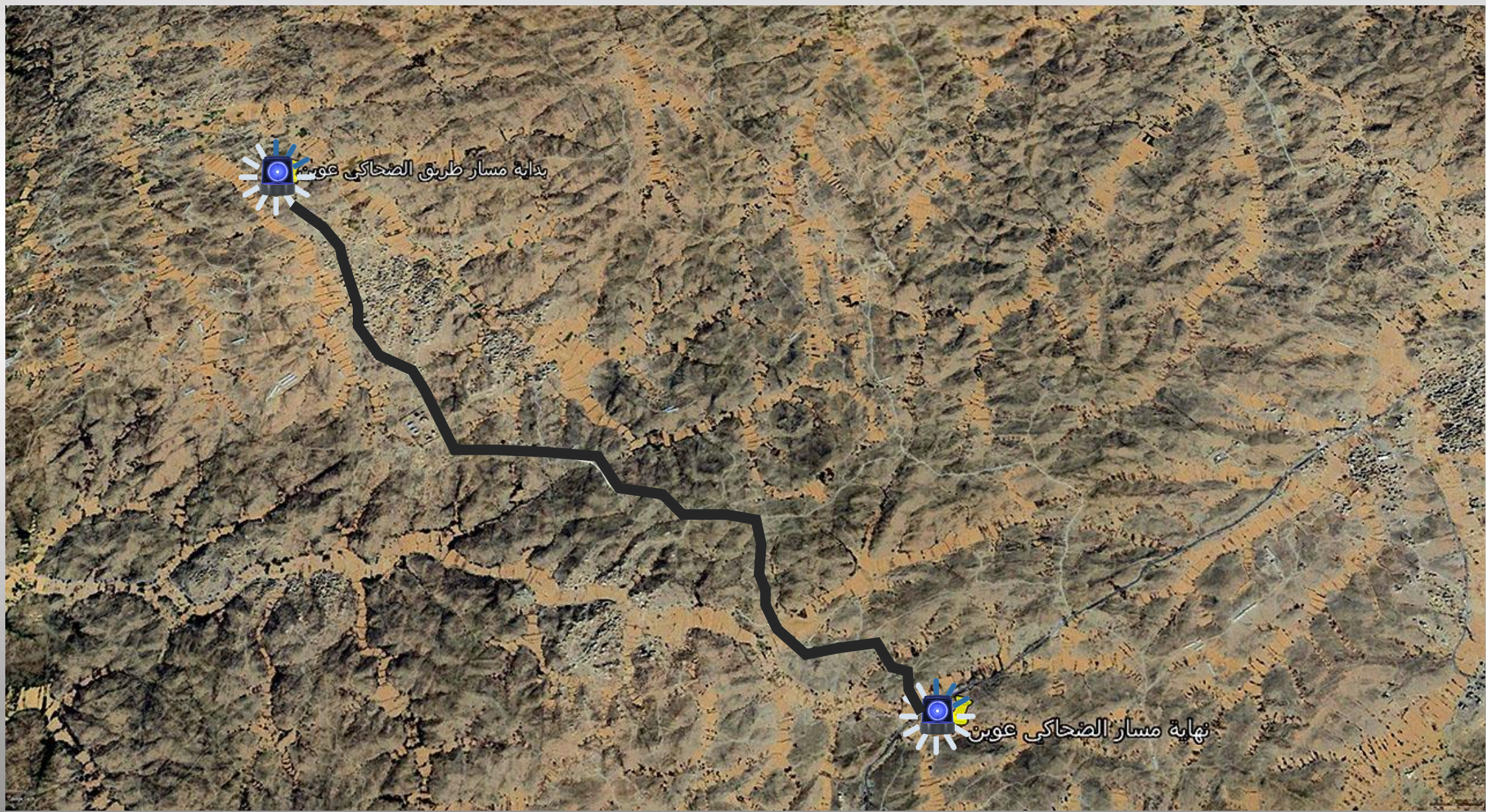
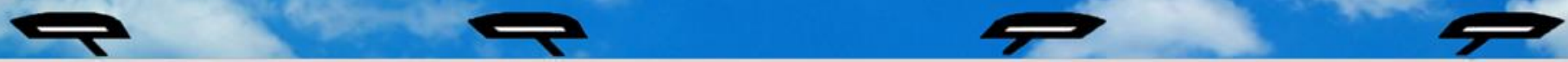
- ربط محافظة البيضاء بمحافظة شبوه.
- الطريق وعر ويتحمل الناس أعباء هذه الوعورة.
- توصيل خدمة الطرق للمناطق المحرومة.

مديرية ريف البيضاء

استكمال سفلة الطريق الرابط
بين منطقة عزة - الضحاكي
وحتى مذوقين بطول (٧ كم)

مبررات الاحتياج

- يعتبر دائري شرقي لمدينة البيضاء.
- تسهيل وصول الطلاب الى الجامعة المتواجدة في منطقة الضحاكي.
- الكثافة السكانية في المنطقة وما حولها.
- ربط خطين رئيسيين وربط مديرية الصومعة ومكيراس بمديرية البيضاء.



بداية مسار طريق الضحاكي عوين

نهاية مسار الضحاكي عوين

الصومعة مكيراس

مسح وصيانة وسفلتة المقطع الأول
من طريق المشرع - شرجان - حلحل
بطول ١٣ كم، وشق أولي للمقطع
الثاني شرجان - مروحة - دمان بطول
٣٥ كم مرحلة أولى

مبررات الاحتياج

- طريق استراتيجي يربط محافظة البيضاء بمدينة لودر محافظة ابين.
- يعتبر المنفذ الوحيد الذي يربط محافظة البيضاء بمحافظة ابين.
- ربط شبكة الطرق الرئيسية بين المحافظات الشمالية والجنوبية



العرش رداع ولد ربيع

تنفيذ مشروع سفلتة الطريق الدائري
لمدينة رداع الرابط بين مديرية العرش
- رداع - ولد ربيع مفرق الجامعة بطول
(١٧ كم) مديرية رداع.

مبررات الاحتياج

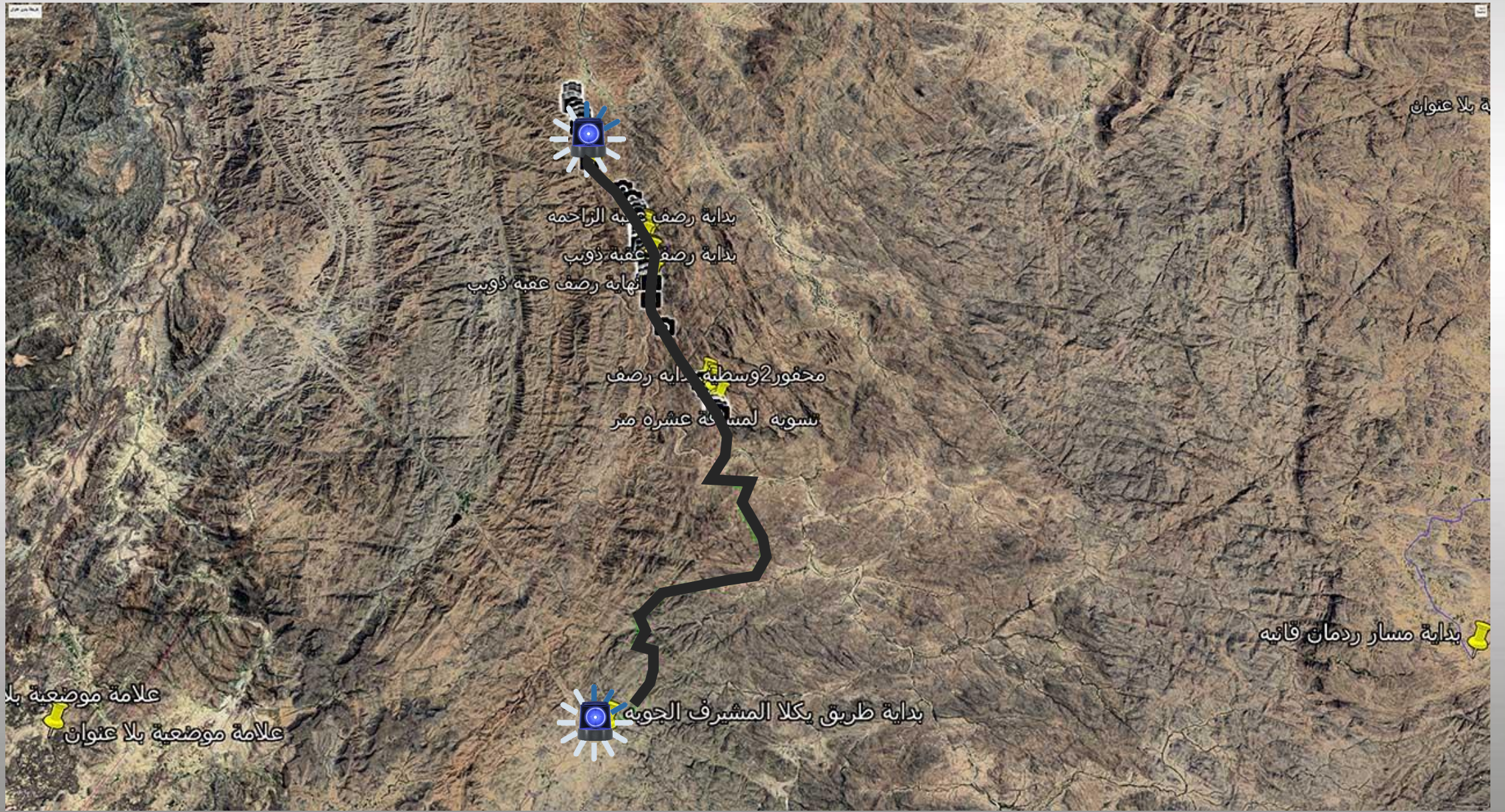
- التخفيف من الازدحام
القائم على الشارع العام
لمدينة رداع.
- تحسين البنية التحتية
لمدينة رداع.

رداع القريشية ولد ربيع

صيانة الطريق الاسفلي ١٦ كم،
استكمال شق وسفلتة ٥٠ كم لطريق
رداع القريشية ولد ربيع (يكلا -
المشريف- الجوبة).

مبررات الاحتياج

- تربط محافظة البيضاء بمحافظة مأرب، وصنعاء من مناطق الجوبة وبني ظبيان.
- اختصار المسافة بين المحافظة ومحافظتي مأرب وصنعاء..



بداية رصف عقبه التراحمه
 بداية رصف عقبه ذويب
 انتهاء رصف عقبه ذويب
 محفور 2 وسطية بداية رصف
 تسويه لمسافة عشرة متر

بداية مسار ردمان قانيه

علامة موضعية بلا
 علامة موضعية بلا اعتوان



بداية طريق بكلا المشرف الجويه

بلا اعتوان

مديرية الشربة

شق وسفلتة طريق (من نهاية
الأسفلت آل منصور مروراً بسارع الى
عمد المجانح).

مبررات الاحتياج

- ربط محافظة البيضاء
بمحافظة مارب.
- الطريق وعر ويتحمل الناس
أعباء هذه الوعورة.
- توصيل خدمة الطرق
للمناطق المحرومة.

مديرية نـعمان

استكمال سفلة المقاطع لطريق
مديرية نـعمان من منطقة فضحة
وحتى نهاية الاسفلت.

مبررات الاحتياج

- ربط محافظة البيضاء بمحافظة شبوه.
- الطريق وعر ويتحمل الناس أعباء هذه الوعورة.
- توصيل خدمة الطرق للمناطق المحرومة.



ملخص لجهود السلطة في دعم مشاريع التنمية في المدن الحضرية

م	المشروع	تكلفة المشروع
1	رصف الشارع الرابط بين ادارة الأمن والشارع العام بمدينة البيضاء	139,129,900
2	رصف بالمحجر المنشور والمرقوم لعقبة الفريد وحدة جوار (٣١٢) من تقاطع شارع مكيراس أمام روضة الأطفال حتى يلتقي بالرصف السابق أعلى العقبة بمدينة البيضاء بمساحة (٥٥٠٠) م ^٢	168,729,600
3	الرصف بخرسانة مسلحة للشارع الرابط بين شارع الأمن جوار سوق الخضرة وشارع الأمن السياسي بمساحة (٢٢٤٠) م ^٢ وحدة جوار رقم (٤) بمدينة البيضاء	51,000,000
4	رصف بالحجر المنشور للشارع الممتد من تقاطع شارع مكيراس جوار روضة الاطفال حتى يلتقي بالرصف بحارة الكويت ومكتب التربية بمساحة (٢٣٤٠) م ^٢ بوحد جوار رقم (٥) بمدينة البيضاء	96,889,800
5	ترميم شارع البركة الممتد من الشارع العام الى مكتب الكهرباء بصيبات خرسانية بمساحة (٢٨٨٧) م ^٢ وبالرصف الحجري بمساحة (٨٥٥) م ^٢ مع الجزء المنهار من الشارع المتقاطع معه الممتد إلى مكتب الصحة مع ترميم الجزء المنهار والترميم الأسفلتي بمساحة (٤٧٠) م ^٢ لأماكن متفرقة في الشارع بمدينة البيضاء	81,152,400
	الإجمالي	536,901,700

مدينة رداع

م	المشروع	تكلفة المشروع
١	رصف بالحجر المنشور لبعض الشوارع الداخلية لمدينة رداع بمساحة ٥٠١٥ م ^٢ وعرض ٦م (شارع النور المواصلات مستشفى الهلال رقم (١٣-٠٠-١٣) بوحدرة جوار رقم (١٣)	47,629,722
٢	رصف بالحجر المنشور لبعض الشوارع الداخلية لمدينة رداع شارع الفرزة برقم (١٤ - ٠ - ١) ومدخل قناة تصريف مياه الامطار شارع رقم (١١٩) وحدة جوار رقم (١٣)	28,691,334
٣	رصف بالحجر المنشور لبعض الشوارع الداخلية لمدينة رداع شارع المرور رقم (٤٠) و (٧٠) وحدة جوار رقم (٢١)	46,083,072
٤	رصف بالحجر المنشور شارع رقم (٤٣ - ٠ - ١) بوحدرة جوار (١٤) بحارة الفرزة من التقاطع على الخط العام جوار مطعم الشيباني وحتى النافورة عند جامع النصيري بمساحة (٢٣٤٠) م ^٢ بمدينة رداع	48,999,500
٥	رصف بالحجر المنشور لشارع رقم (١٨٢) بوحدرة جوار رقم (١١) بحارة الصافية من مستشفى الهلال وحتى تقاطع شارع المستشفى القديم عند مركز العائلة بمساحة (١٦٨٠) م ^٢ بمدينة رداع	27,790,200
٦	رصف بالحجر المنشور شارع رقم (١٥) بوحدرة جوار رقم (١٤) بحارة الصافية من التقاطع عند صالة جيد باتجاه مدرسة الرواد -و باتجاه مطعم حرض، ومن التقاطع عند صالحة جيد وحتى التقاطع عند مدرسة السلام بمساحة (١٠٢٠) م ^٢ بمدينة رداع	23,206,100
٧	ترميم بالرصف الحجري الشارع الممتد من سرويس الربوعي عند عمارة القرني وحتى مدرسة الثورة للبنات بوحدرة جوار رقم (١٤) بمساحة (٩٤٥) م ^٢ والترميم الاسفلتي بمساحة (١٤٠) م ^٢ لأماكن متفرقة على امتداد الشارع بمدينة رداع	18,247,500
٨	ترميم بالرصف الحجري للشارع رقم (١٥) من التقاطع عند معرض المجربي وحتى التقاطع عند عمارة النقابة بوحدرة جوار رقم (١٤) بمساحة (٨٩٧) م ^٢ بمدينة رداع	18,837,000
٩	ترميم بالصيبيات الخرسانية لشارع السنة وحتى الدائري بوحدرة جوار رقم (٢١) بحارة الشوكية بمساحة (١٣٥٠) م ^٢ مع الترميم الاسفلتي لأماكن متفرقة على امتداد الشارع بمساحة (٢٩٢) م ^٢ بمدينة رداع	106,989,390
	الإجمالي	٣٦٦,٤٧٣,٨١٨



UNOPS

شكراً لدعمكم



سفلة طريق البيضاء – موكل مديرية صباح
بطول ١٠.٤ كم وتكلفة ١.٧٥٠.٠٠٠ دولار

